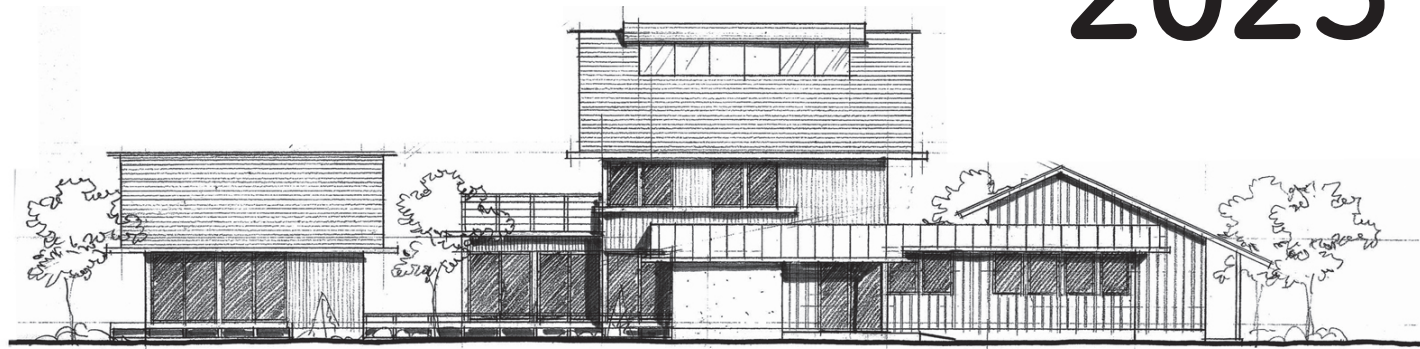


コスモスタイル設計塾 2025



コスモスタイル設計塾は初心者から中級者の方を中心に設計の基本を勉強します。

設計を始める上で何から始めるのか？

敷地の読み方、隣地の確認、車の位置、木を植える場所など、どう言った手順で設計が始まるのかがとても大切です。その始めを間違えると良い設計が出来ません。

設計の基本や手順を先ず学ぶ事から始めます。

私も、昔は設計が出来ませんでした。悩み、苦しみました。

それは、誰も教えてはくれなかったからと、学ぶ場所が無かったからです。

単発に企画される建築家の設計スクールには何度も参加した事は有りますが基本から教えてもらった事は有りませんでした。

自分の体験から、設計の基本を学ぶ場所を作りたいと思ったことがきっかけとなりました。

設計とはルールである。

建築家秋山東一先生の設計メソッドを長年に渡り学ぶ事が出来たお陰で、

500件を超える設計施工を繰り返し、コスモスタイルが確立してきました。

その経験が、設計ルールを明確にして、誰でも「分かる。」「やれる。」所まで形にする事が出来ました。

工務店の仕事は、良い設計をしてお客様との契約を増やす事です。

仕事に繋がる設計力を持たなければなりません。

その為に考え出されたコスモスタイルの設計ルールです。

コスモスタイル設計塾では、

継続学習を通して一人一人の設計技術を上げていきます。

誰でも、学べば良い設計が出来ます。



秋山東一

開催日程

2025年1月～11月(毎月1回開催)

時間:13:00～

場所:zoomにて

1回目……	1月16日(木)
2回目……	2月27日(木)
3回目……	3月20日(木)
4回目……	4月17日(木)
5回目……	5月22日(木)
6回目……	7月17日(木)
7回目……	8月21日(木)
8回目……	9月17日(水)
9回目……	10月23日(木)
10回目……	11月20日(木)

スケジュール

事前にお送りした
課題敷地に対して設計し、
期限までに提出していただきます。

セミナーの当日に
一人ずつ発表をしていただき
講評いたします。

セミナー内容

- ・思想とルール
- ・配置とパーツの組み合わせ
- ・パターンと標準化
- ・収まりの標準化
- ・スタイルの確定
- ・実施設計

